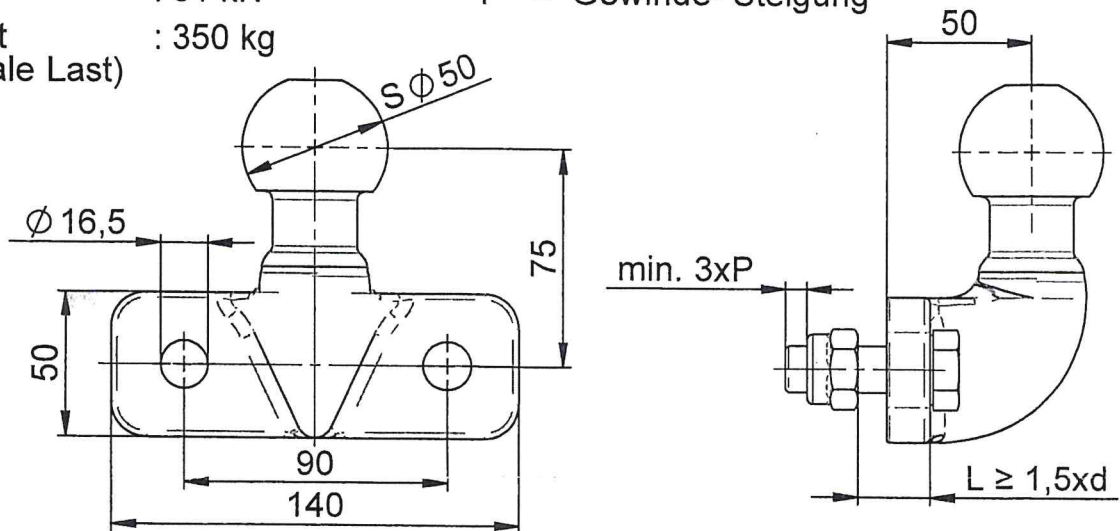


Montageanleitung für Kugelkupplung Typ: WFK 50 ECE - Typgenehmigung E1-55R-023343

1. Technische Daten:

- Kugeldurchmesser : 50 mm
 - Kupplungsklasse : A 50-X
 - zul. D- Wert : 31 kN
 - zul. Stützlast : 350 kg
(max. vertikale Last)
- d = Gewinde- Nenndurchmesser
P = Gewinde- Steigung



2. Montage:

Zu verwendene Verschraubungen:
(Pro Kugelkupplung jeweils 2 Verschraubungen)

Schrauben	Größe	Festigkeit	Norm	Muttern	Größe	Festigkeit	Norm	MA [Nm]
6kt.-Schrauben	M16	10.9	DIN 931 / DIN 933 ISO 4014 / ISO 4017 EN 24014 / EN 24017 oder gleichwertig	6kt.-Muttern	M16	10.	DIN 980 DIN 6925 ISO 7042 oder gleichwertig	280
	M16x1,5		DIN 960 / DIN 961 ISO 8765 / ISO 8676 oder gleichwertig		M16x1,5		DIN 980 DIN 6925 ISO 10513 oder gleichwertig	
Flanschkopf-schrauben	M16x1,5		DIN 6921 EN 1665 oder gleichwertig	Flanschkopf-muttern	M16x1,5		DIN 6927 EN 1667 oder gleichwertig	250 ⁺¹⁰ ₀

Der Freiraum nach ECE R55, Anhang 7 ist bei der Montage zu beachten.

3. Wartung:

Die Verschraubungen sind nach den ersten 1.000 km auf festen Sitz zu prüfen und gegebenenfalls mit den angegebenen Anziehdrehmomenten nachzuziehen. Danach alle 20.000 km.
Vor jeder Fahrt wird geraten, die Kugelkupplung und Verschraubung auf Beschädigungen, Verschleiß und festen Sitz visuell zu überprüfen.

4. Allgemein:

Abweichungen von dieser Montageanleitung sind nur mit Genehmigung der WAP Fahrzeugtechnik GmbH, oder eines amtlich anerkannten Sachverständigen zulässig.
Bei der Montage sind die Aufbauzeichnungen des Fahrzeugherstellers zu beachten.
Schweißungen an der Kugelkupplung sind nicht zulässig.
Die Arbeitssicherheit bei der Montage ist zu beachten.

Blatt 1/1

		Datum	Name
Nummer	Bearb.	07.09.2022	Schlüter
MA-234	Prüfer	08.09.2022	Schneider